

The image is a vertical split. The left side shows a wooden balcony with a railing made of vertical slats, looking out from a wooden structure. The right side shows a close-up of a wooden door with a glass panel and horizontal blinds, set within a wooden frame. The overall aesthetic is warm and natural, using light-colored wood.

TINN'

**Das Ferienhaus
zum Wohlfühlen**





**kaufmann zimmerei
und tischlerei**

Reuthe | Bregenzerwald
Österreich
T +43 (0)5514 2209
www.kaufmannzimmerei.at

TINN' designed by

**JOHANNES KAUFMANN
ARCHITEKTUR
DORNBIRN | WIEN**

Wieso TINN' ?

Das Ferienhaus wird großteils aus heimischem Fichtenholz gebaut. Der Name TINN' geht auf den Bregenzerwälder Dialektbegriff „tinnes“ für weiches Holz bzw. Fichtenholz zurück. Auch ein dickes Bodenbrett oder eine Diele nennen die Bregenzerwälder „Tinn“.

Impressum:
Inhalt - Kaufmann Zimmerei und
Tischlerei GmbH.
Fotos - Adolf Bereuter
Gestaltung - Siegfried Mäser
August 2014

ARCHITEKTUR & IDEE

Die Bregenzerwälder Holzbaukunst und das Bregenzerwälderhaus sind weltbekannt und prägen die Region nachhaltig. Die Zimmerei Michael Kaufmann führt diese Tradition konsequent mit neuen Ideen und modernen Holzbautechniken fort. Mit innovativem, modularem Bauen werden komplette Häuser oder Zimmer in der Zimmerei vorgefertigt. Damit ist eine gleichbleibende perfekte Qualität gesichert. TINN' ist das neueste Projekt der Zimmerei Michael Kaufmann. Dabei handelt es sich um ein modernes, qualitativ hochwertiges Ferien- und Wohnhaus aus Holz, das mit dieser modularen Technik gebaut wird. Johannes Kaufmann hat das Konzept dafür entworfen und die moderne, für die Region charakteristische Architektur geplant.



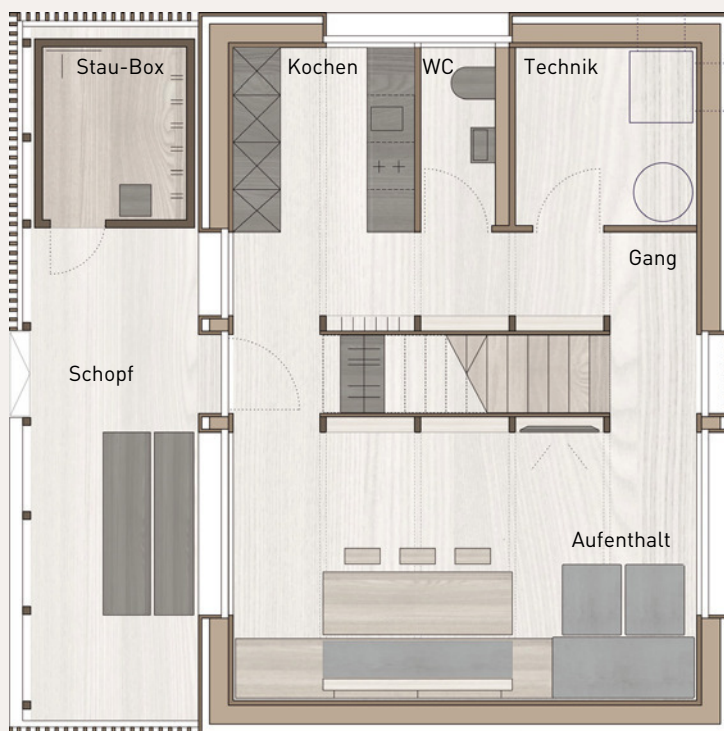
AUSBLICKE & EINBLICKE

Der zweigeschossige Baukörper mit Giebeldach setzt sich aus vier vorgefertigten Modulboxen aus Holz zusammen. Ihnen ist ein für den Bregenzerwald typischer Schopf vorgelagert. Dieser übernimmt wichtige Funktionen, wie den überdachten Zugang ins Haus, bietet zudem Platz für einen gemütlichen Hock, für eine Sauna und für Stauraum. Das Konzept von TINN' ist zudem so angelegt, dass es problemlos zu einem Doppelhaus erweitert werden kann. Die glatte und feine Fichtenholz-Fassade bildet einen reizvollen Kontrast zum Holzscreen, der Einblicke verhindert und funktionale Öffnungen verdeckt. Die verwendeten Materialien geben dem Ferienhaus ein für die Region typisches Erscheinungsbild. Große Fenster bieten Ausblicke in die Landschaft.



GRUNDRISSE & RÄUME

Die 4 Modulboxen, aus denen TINN' zusammengesetzt wird, werden in der Zimmerei Michael Kaufmann komplett vorgefertigt. Sie sind mit Holzböden, Wandverkleidung, Beleuchtung und Installation bestückt und somit einzugsbereit. Box A beinhaltet die Haustechnik, Box B dient zum Wohnen. Box C und D bieten viel Platz zum Schlafen und Chillen.



MATERIALIEN & MÖBEL

Die gesamten Möbel, von der Einbauküche bis zu den Schränken, dem Tisch, den Bänken und den Betten, werden in der hauseigenen Tischlerei angefertigt. Sie sind eingebaut, wenn TINN' geliefert wird.

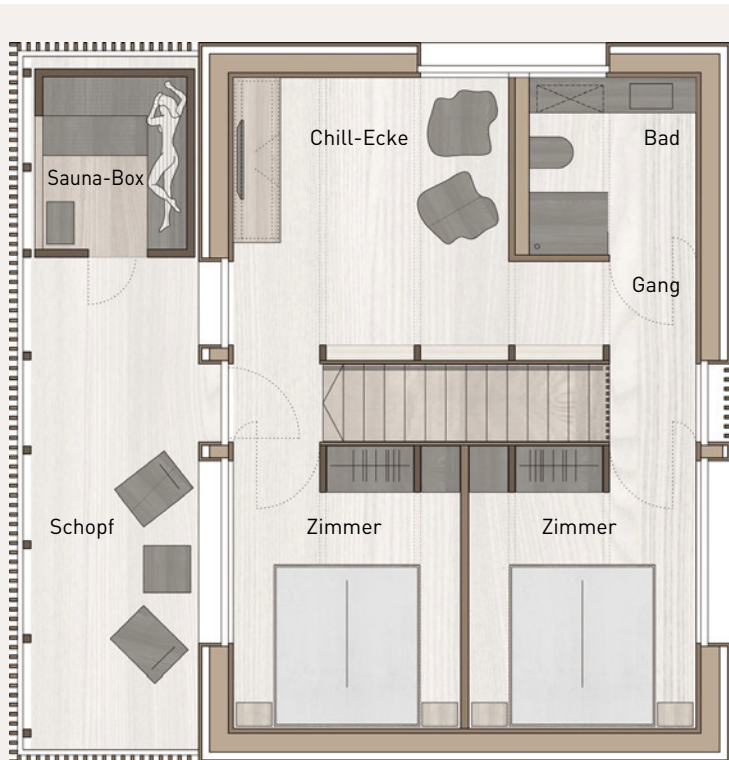
Johannes Kaufmann hat die Räume bei seiner Planung und seinem Design der Möbel optimal ausgenutzt. Er hat konstruktive Elemente so angeordnet, dass Zwischenräume Platz für Einbaumöbel und Regale bieten.

Neben heimischem Fichten- und Eschenholz wird ein neues Material eingesetzt, das aus Reishülsen hergestellt und in Küche und Nasszelle eingesetzt wird.

ÖKOLOGIE & HAUSTECHNIK

Der folienfreie Massivholzbau wird in der Zimmerei Kaufmann nach allen Regeln der Handwerkskunst vorgefertigt. Eingesetzt werden nachwachsende Baumaterialien. Naturbelassenes heimisches Holz und hochwertige natürliche Holzfaserdämmung sorgen für Behaglichkeit und ein angenehmes Raumklima.

Eine moderne Luftwärmepumpe erzeugt die komplette Energie für Heizen und Warmwasser. Die Beheizung erfolgt über Heizkörper. Wenn TINN' angeliefert wird, sind WC und Bad eingebaut und alle Installationen verlegt. Das Haus wird mit energiesparender LED-Technologie beleuchtet. Durch die Vorfertigung der Modulboxen verringern sich zudem die Transporte auf ein Minimum.



TINN' Obergeschoss

ZAHLEN & FAKTEN

Außenmaße TINN':	9,0 m x 9,0 m
Nutzfläche beheizt:	90 m ²
Schopf/Veranda:	35 m ²
Mindestgrundstücksfläche:	400 m ²
U-Werte:	< 0,20
HWB:	< 50



LIEFERUMFANG & FIXPREIS

TINN' ist ein vorgefertigtes Architektenhaus aus Massivholz zum Fixpreis (Preise: www.kaufmannzimmerei.at):

Grundausstattung: Schlüsselfertige Ausführung, Konstruktion in Fichtenholz massiv, Giebelkaltdach mit Blechabdeckung, Innenausbau mit Holzböden in Esche, Wände, Decke, Täfer in Fichte, Filzwallbeläge, Holzfenster und -eingangstüre mit Fixverglasung, Elektroinstallation inkl. LED-Beleuchtung, Sanitärinstallation, Luftwärmepumpe für Heizung und Warmwasser, Bad inkl. Einrichtung, Transport, Montage

Sonderausstattung: Tischlereiküche, Einbaumöbel für Wohn- und Schlafzimmer, Sauna, Stau-Box, Carport

Baumaßnahmen vor Ort: Baugenehmigung, Fundament, Hausanschlüsse, Außenanlagen



AUFSTELLEN & WOHLFÜHLEN

TINN' ist ruckzuck aufgestellt. Das ist die innovative Leistung dieses Projekts. Das funktioniert nur, weil alle Teile in der Zimmerei vorgefertigt werden und über eine hohe handwerkliche Qualität verfügen. Die selbsttragenden Modulboxen werden auf dem Tieflader angeliefert, mit einem Mobilkran auf das vorbereitete Betonfundament gesetzt und aufeinander gestapelt. Schopf, Fassade, Dach und Giebel kommen ebenfalls fertig zur Baustelle, werden mit den Modulboxen verbunden und komplettiert. Diese Bauweise garantiert die kurze Bauzeit mit höchster Qualität.

Wenn alle bauseitig notwendigen Vorarbeiten erledigt worden sind, können Sie Ihre Ferien im eigenen Ferienhaus bereits sechs Wochen nach der Bestellung genießen.

